

Cinq années de contacts classifiés à l'aide de la CISP 1

Recueil 1998-2002

Buts

- Démontrer que la classification CISP est possible en consultation courante
- De quoi est « faite » la pratique d'un médecin de famille
- Est-ce utile tout le temps et à long terme ?

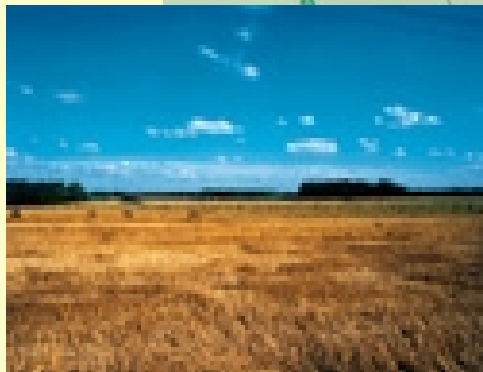
Méthode

- 2 médecins pratiquant en solo
- enregistrements des problèmes de santé
- enregistrements des contacts
- en temps réel pour les consultations
- en différé pour les visites à domicile
- de septembre 1997 à septembre 2002

Technique

- Un logiciel non-commercial
- La gracieuse mise à disposition du thesaurus LOCAS version 1.04 par CARE Editions
- un contact structuré selon le SOAP

Les médecins

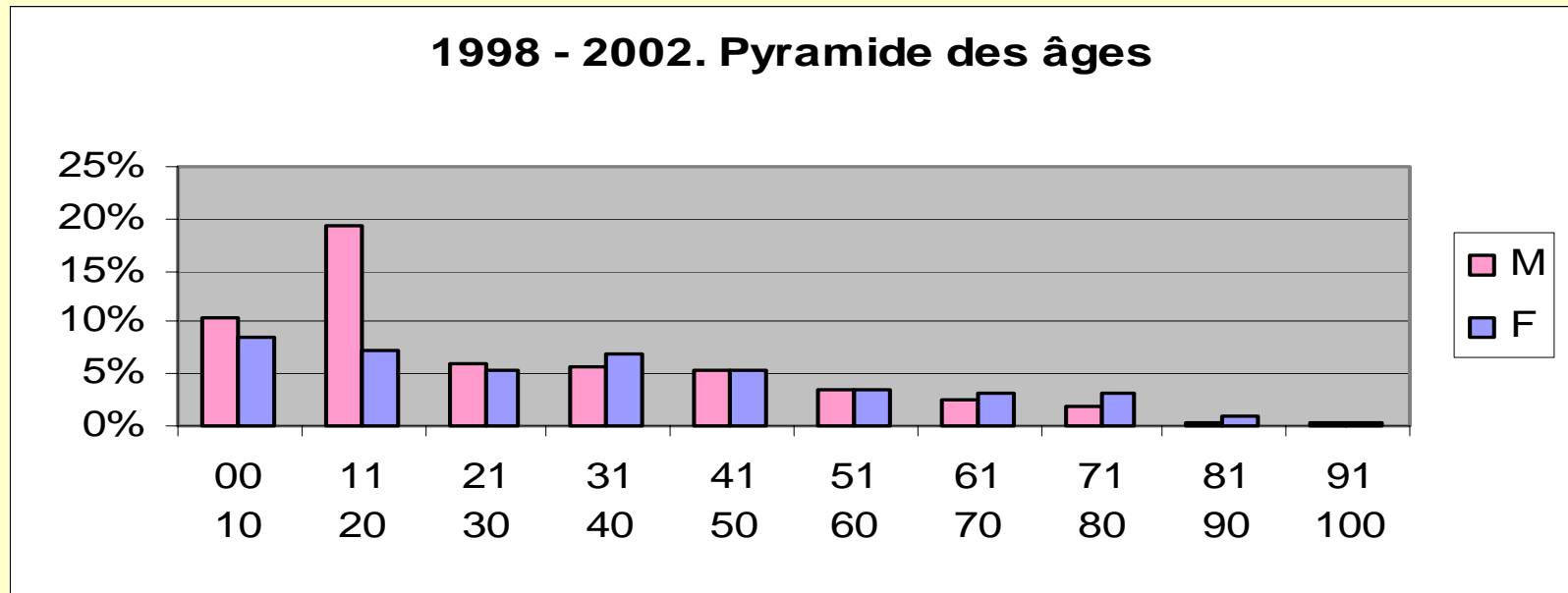


Chiffres en vrac

- 5 ans de recueil : 1998 - 2002
- 3541 patients actifs
- 7060 problèmes de santé
- 30793 contacts
- 38307 motifs de rencontre
- 34455 appréciations

Les patients

Pyramide des âges



3541 patients

Sexe masculin: 55% - Sexe féminin: 45%

Moins de 21 ans : 45%

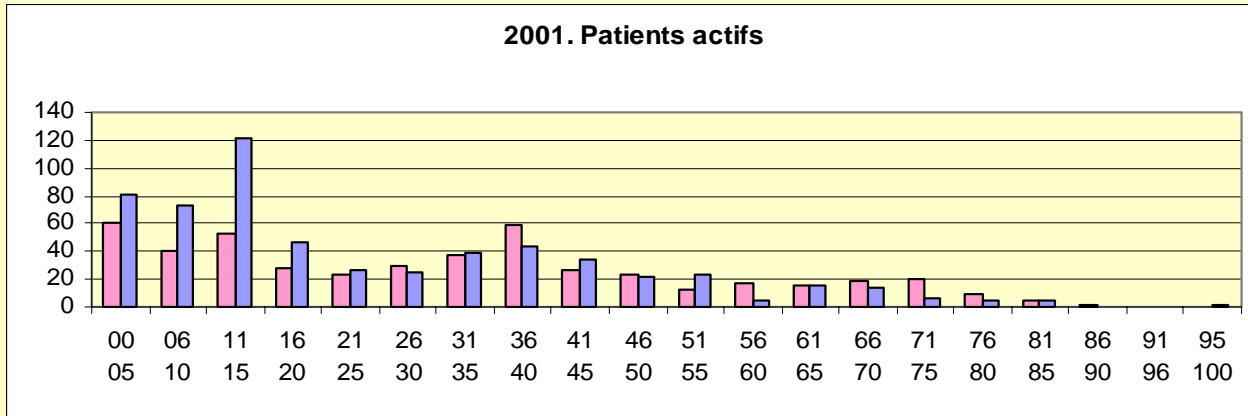
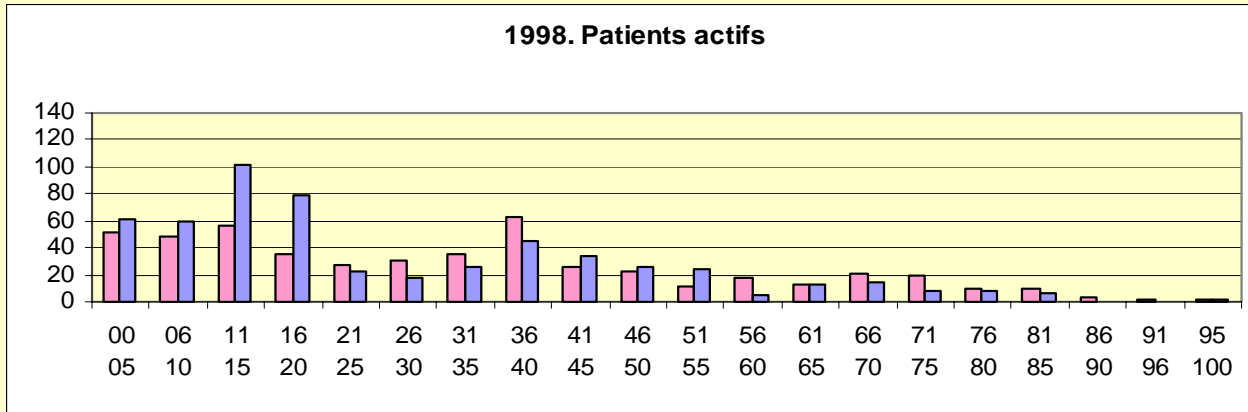
Plus de 60 ans : 13%

Détail et Renouvellement

- 73% de patients réguliers
15% d'écoliers/étudiants

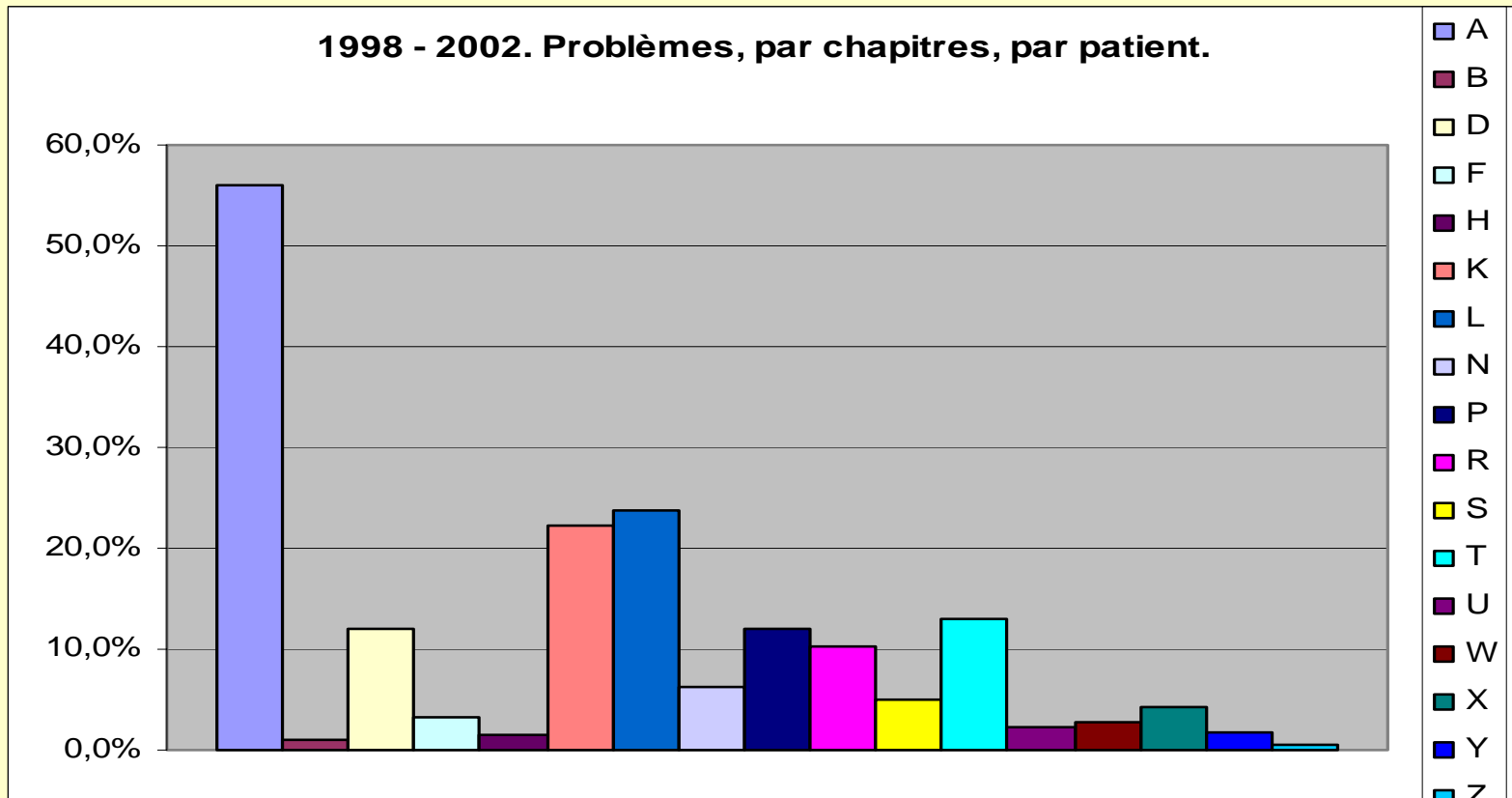
- 797 nouveaux dossiers
25% d'écoliers/étudiants
22% de naissance

Peu d'évolution sur 4 ans



Les problèmes de santé

Répartition par chapitre et par patient



Top 20

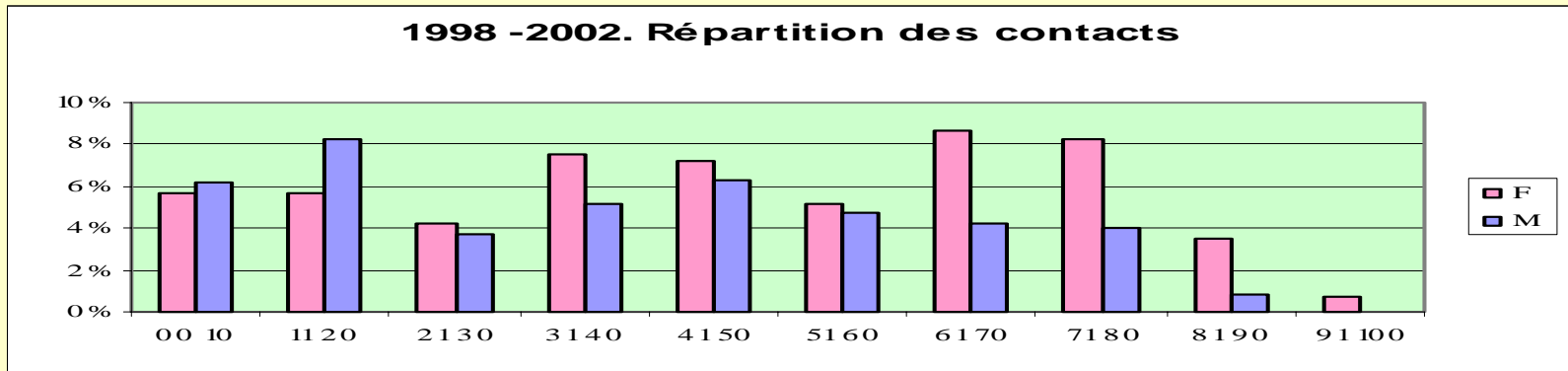
Cisp	Libellé	Total	Femmes	Hommes
K86	Hypertension non compliquée	4,9	3,3	1,7
A85	Effet sec. subst. médicinale dose corr	4,7	2,9	1,8
P17	Tabagisme	4,5	2,3	2,2
T93	Dyslipidémies	3,8	2,0	1,8
R96	Asthme	2,5	1,0	1,5
L86	Lésion discale/irradiation	2,3	1,1	1,2
L83	Syndrome cervical	2,3	1,4	0,9
T90	Diabète sucré	2,1	1,2	0,9
L84	Ostéarthrose colonne	2,1	1,1	1,0
K95	Varices des jambes	1,8	1,4	0,3
L95	Ostéoporose	1,6	1,4	0,2
D84	Mal. de l'oesophage	1,6	0,8	0,8
L92	Périarthrite scapulo-humérale	1,6	1,0	0,6
N93	Syndrome du canal carpien	1,6	0,9	0,7
L76	Autre fracture	1,5	0,8	0,7
T82	Obésité (IMC>30)	1,5	0,7	0,8
L82	Anomalie congén. ostéo-artic.	1,4	0,8	0,6
D86	Autre ulcère peptique	1,4	0,8	0,6
R97	Rhume des foins/rhinite allerg	1,4	0,6	0,7
T92	Goutte	1,4	0,2	1,2

Top 20 des nouveaux problèmes

	Nouveaux problèmes	1998	1999	2000	2001	2002
K86	Hypertension non compliquée	13	11	5	8	8
L84	Ostéoarthrose colonne	8	7	8	7	7
L83	Syndrome cervical	9	9	8	9	1
T82	Obésité (IMC>30)	13	5	9	3	5
L76	Autre fracture	7	5	7	6	4
D84	Mal. de l'oesophage	3	3	8	9	4
L86	Lésion discale/irradiation	3	17	2	2	2
P17	Tabagisme	7	6	5	4	4
T90	Diabète sucré	7	10	4	2	2
D86	Autre ulcère peptique	4	1	5	9	5
T93	Dyslipidémies	7	3	5	1	4
L99	Autre mal. acquise ostéo-artic.	6	4	4	3	2
N94	Autre névrite périphérique	4	5	2	3	4
D99	Autre mal. du syst. digestif	1	5	5	3	3
L90	Gonarthrose	1	3	5	7	1
N93	Syndrome du canal carpien	8	4	2	2	1
A85	Effet sec. subst. médicinale dose corr	3	5	4	2	2
D98	Cholécystite/cholélithiase	3	3	2	4	4
F92	Cataracte	3	2	5	4	2
F93	Glaucome	6	4	3	3	0

Les contacts

Les contacts

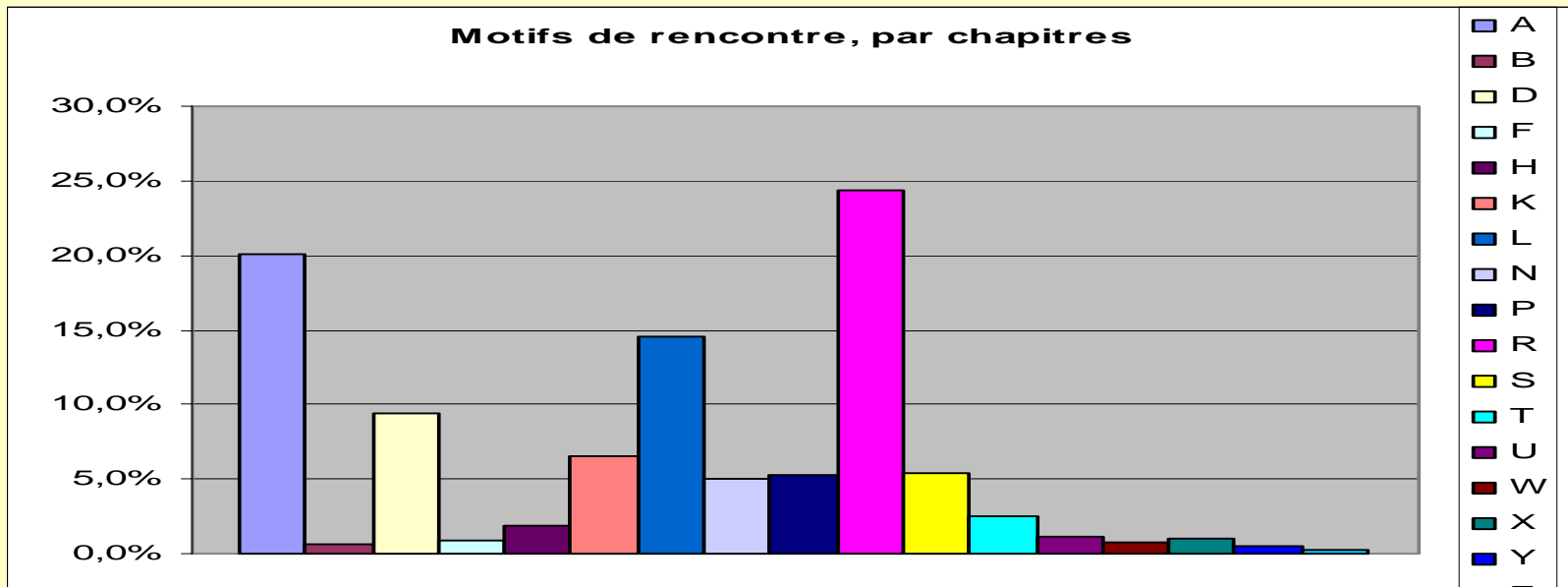


- 30793 contacts (1,75 / an / patient)
- Femmes : 57% - Hommes : 43%
- Moins de 21 ans : 26%
- Plus de 60 ans : 30%

Les rapports ...

- 10776 rapports spécialisés enregistrés
- Moins de 20 ans 16%
21 à 60 ans 54%
Plus de 60 ans 30%
- 774 procédures -67
soit 3% des contacts
et 7% des rapports reçus

Les motifs de rencontre



- 1 motif 70%
- 2 motifs 20%
- 3 motifs 5%

Top 20 des motifs de rencontre

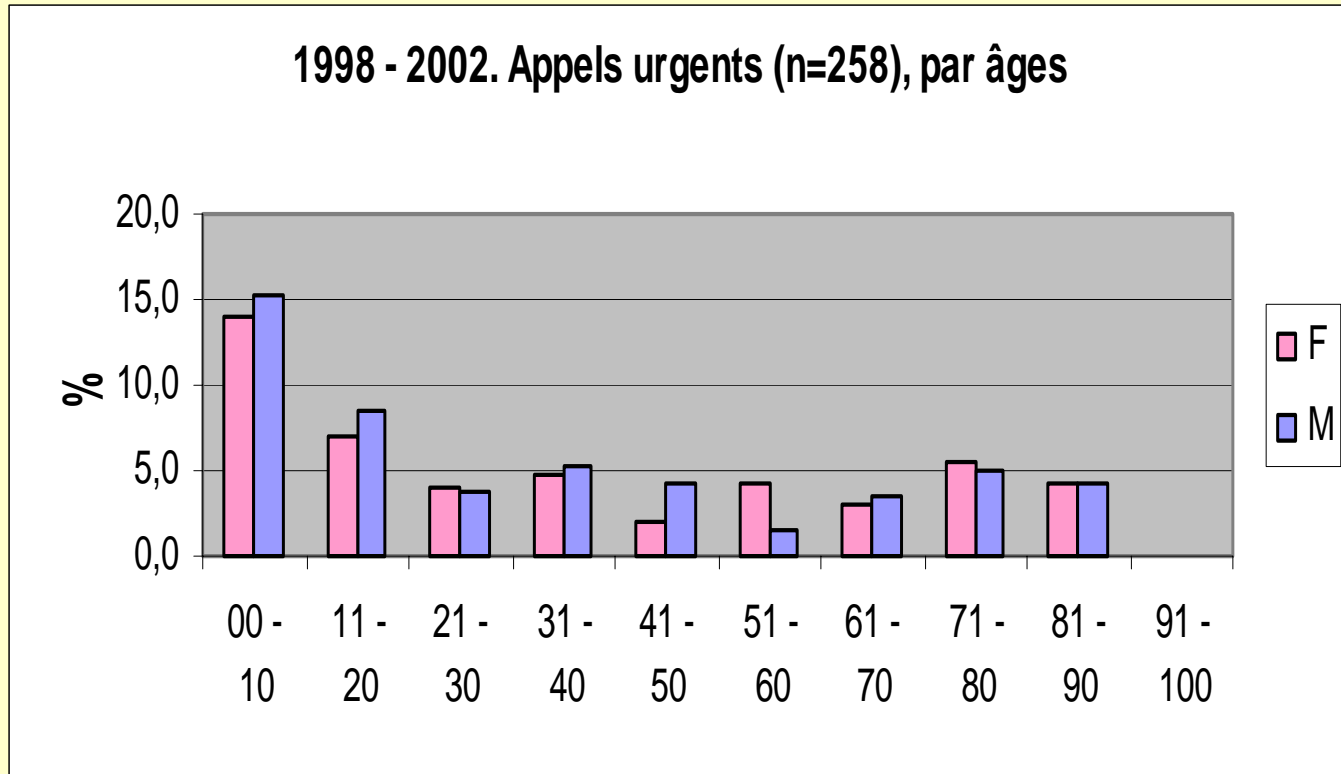
CISP	Libellé	Femmes	Hommes	Total
R05	toux	8,0	7,2	15,2
R21	sympt plaintes gorge	4,0	3,9	7,9
A03	fièvre	3,6	3,3	6,9
R07	éternuement/congestion nasale	2,5	2,8	5,3
A63	rencontre de suivi	3,3	1,3	4,6
K63	rencontre de suivi	3,5	1,1	4,5
N01	céphalée	1,7	1,8	3,5
A34	autre analyse de sang	1,9	1,5	3,5
A04	fatigue/faiblesse générale	2,0	1,3	3,3
D11	diarrhée	1,0	1,4	2,4
A80	accident/traumatisme NP	0,8	1,5	2,3
D01	douleur/crampes abdom. gén.	1,2	1,0	2,1
L03	s/p lombes sans irradiation	1,1	1,0	2,1
D10	vomissement	0,9	1,1	2,0
L63	rencontre de suivi	1,6	0,4	2,0
A01	douleur généralisée	1,0	1,0	2,0
P50	médicat./prescript./inject.	0,9	1,1	1,9
L15	s/p genou	1,1	0,8	1,8
D06	autre douleur abdom. localisée	1,1	0,7	1,8
A62	contact administratif	1,1	0,7	1,8

Nouveaux motifs de rencontre

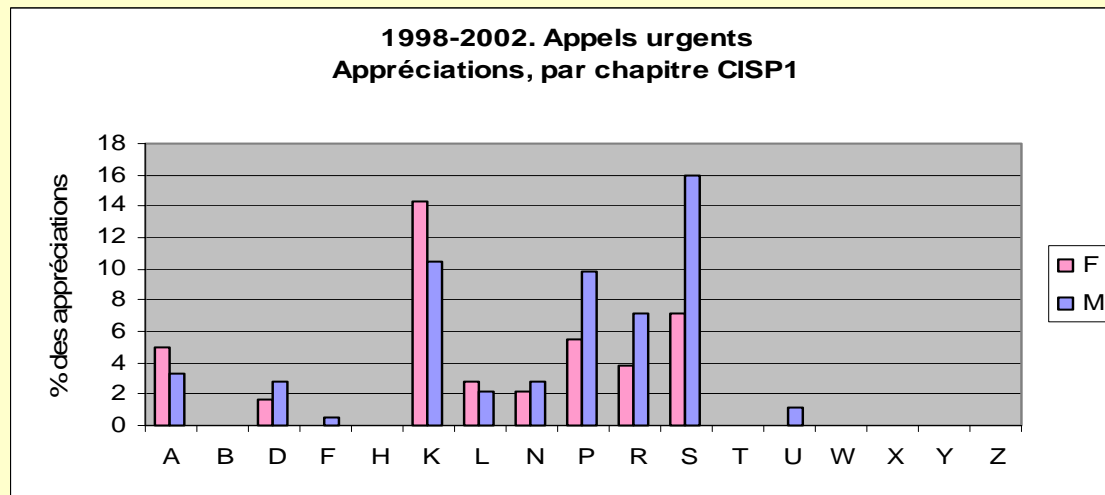
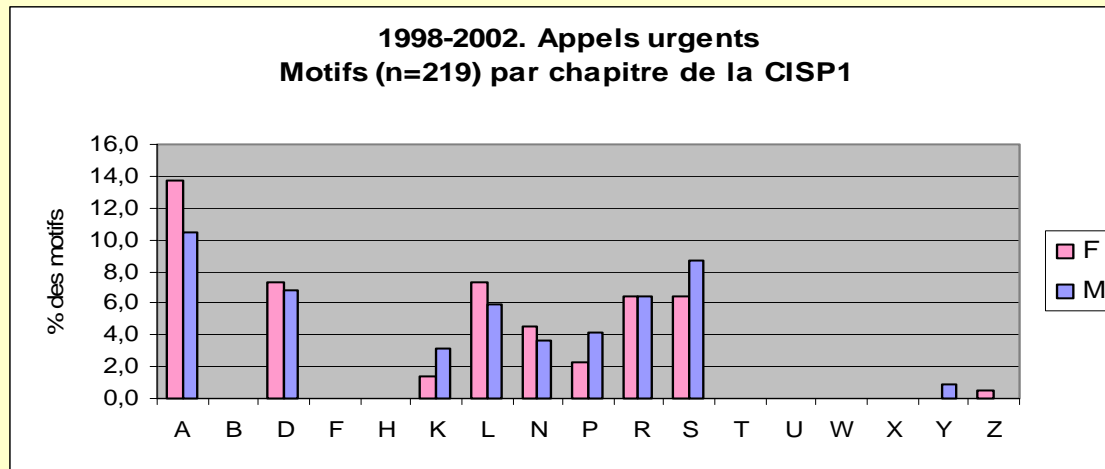
CISP	Libellé	1998	1999	2000	2001	2002
A01	Douleur généralisée	143	114	90	83	57
A03	Fièvre	138	161	106	74	58
A04	Fatigue/faiblesse générale	128	97	109	59	70
A34	Autre analyse de sang	104	142	117	141	102
A50	Médicat./prescript./inject.				98	87
A62	Contact administratif	117	104	136		
A63	Rencontre de suivi	231	225	253	232	191
A80	Accident/traumatisme NP	74	96	128	134	130
D01	Douleur/crampes abdom. gén.		63	60	51	42
D06	Autre douleur abdom. Localisée	91	63	65		
D11	Diarrhée	56	81	73	50	38
K63	Rencontre de suivi	110	102	121	125	83
L01	S/p cou	52				
L02	S/p dos	88	83			
L03	S/p lombes sans irradiation			64	72	49
L15	S/p genou	56			56	45
L17	S/p pied/orteil	53				
L20	Sympt. plusieurs articulations NP					39
L50	Médicat./prescript./inject.					42
L62	Contact administratif		59	61		

Les appels urgents

Les urgences, pour qui...



Motifs/Appréciations



Urgences - Top 20 des motifs

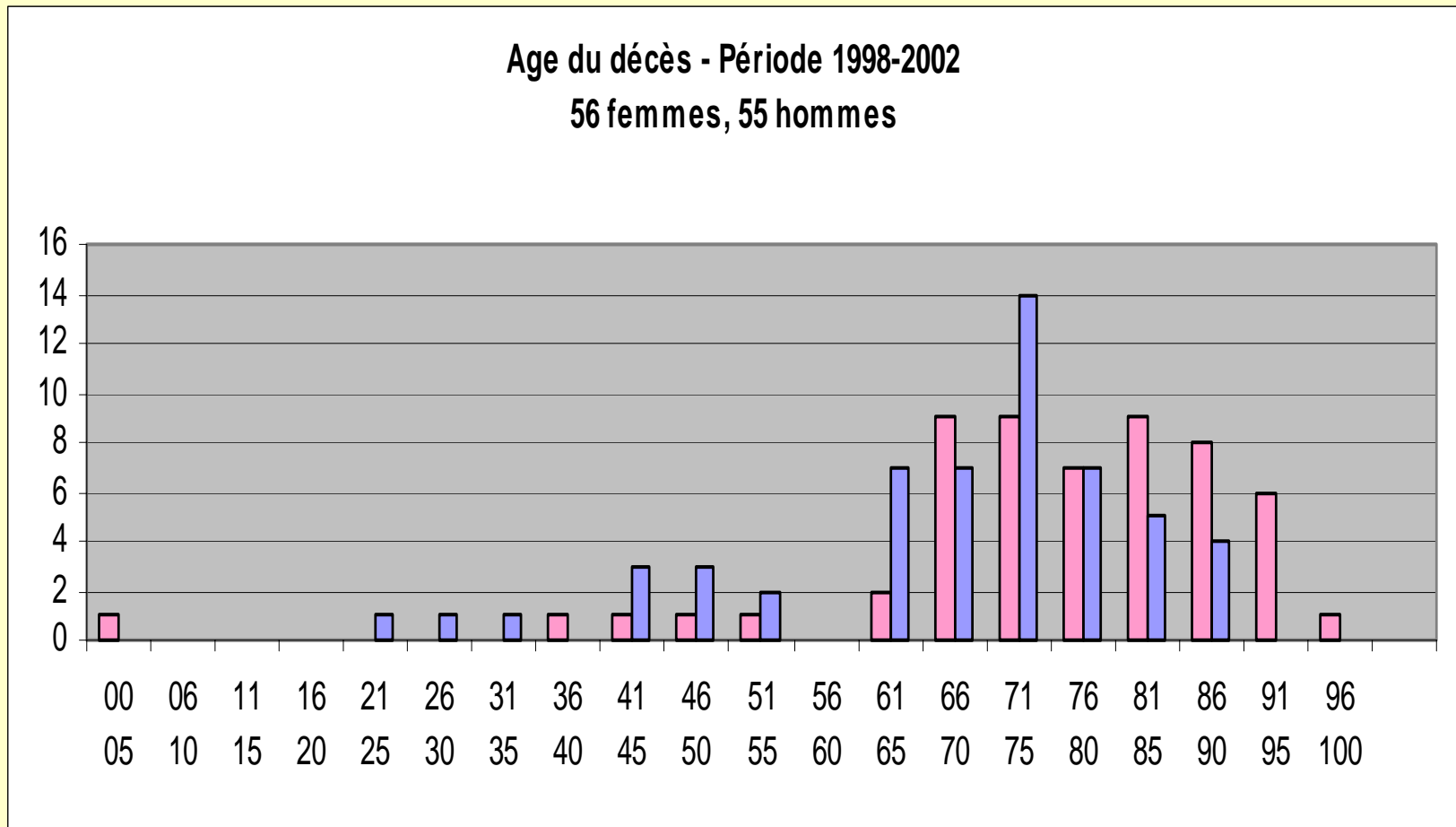
Cisp	Libellé	%F	%M
A03	fièvre	1,4	0,9
A04	fatigue/faiblesse générale	1,4	1,8
A06	évanouissement/syncope	9,6	5,9
A80	accident/traumatisme NP	1,4	1,8
D01	douleur/crampes abdom. gén.	2,3	0,9
D02	douleur estomac, brûlant	0,5	1,4
D06	autre douleur abdom. localisée	1,8	1,4
D09	nausée, vomissement	2,7	2,3
D11	diarrhée		0,5
D14	hématomèse/vomissement de sang		0,5
K01	douleur attribuée au coeur	0,5	1,8
K07	oedème/gonflement des chevilles	0,5	0,9
K24	peur d'une crise cardiaque	0,5	
K88	hypotension posturale		0,5
L02	s/p dos	2,3	1,8
L08	s/p épaule	1,4	0,5
L11	s/p poignet	0,5	0,5
L12	s/p main/doigt	0,9	0,5
L13	s/p hanche	0,5	0,5
L14	s/p cuisse/jambe	0,9	0,9

Urgences - Top 20 Appréciations

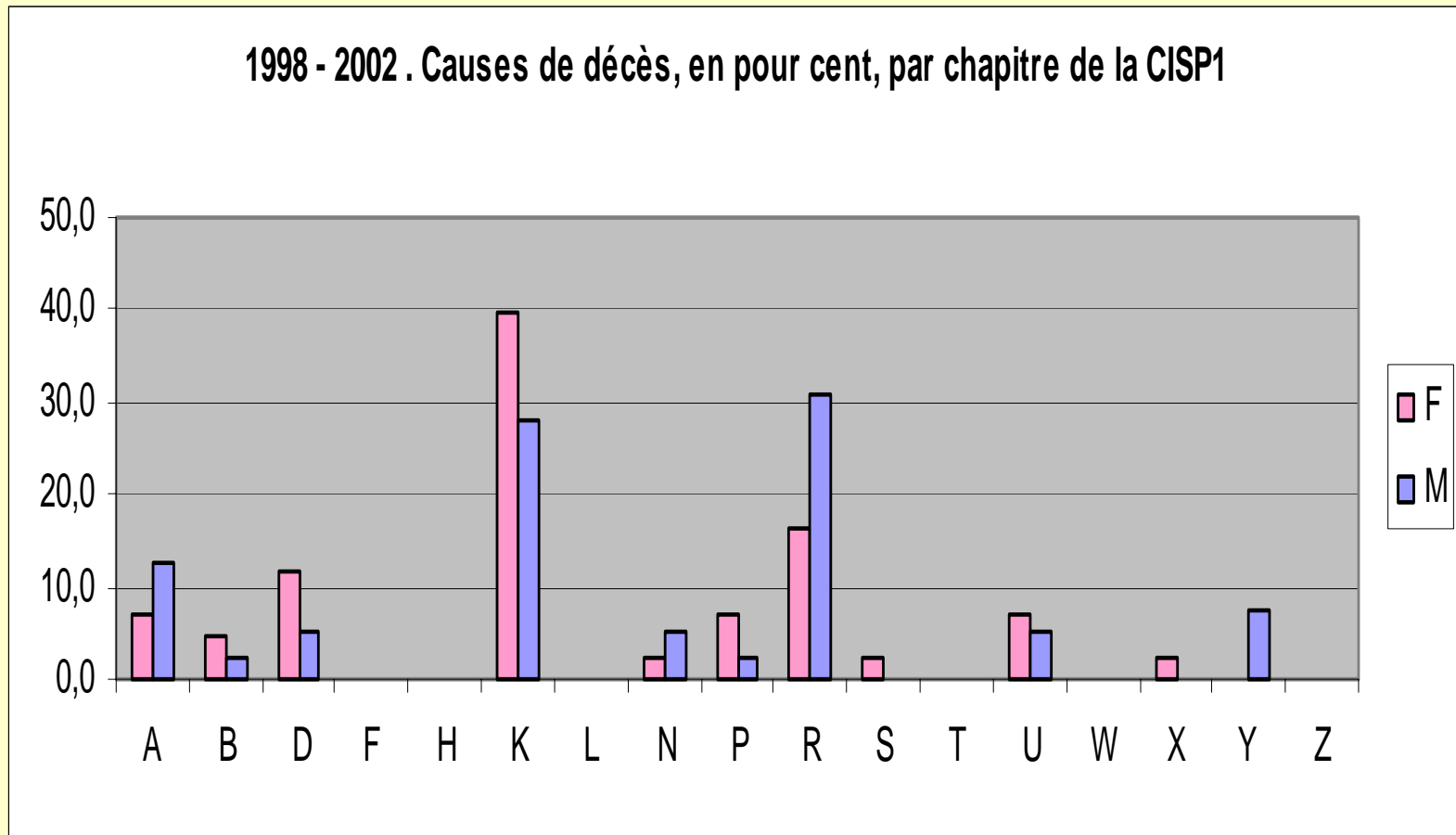
Cisp	Libellé	%F	%M
A03	fièvre	2,2	
A06	évanouissement/syncope	1,1	1,6
A80	accident/traumatisme NP	1,6	1,6
D06	autre douleur abdom. localisée	1,1	1,1
D70	diarrhée infectieuse/dysenterie	0,5	1,6
F76	CE dans l'oeil		0,5
K07	oedème/gonflement des chevilles	0,5	
K77	décompensation cardiaque	1,6	3,8
K78	fibrillation auriculaire/flutter		0,5
K88	hypotension posturale	7,1	3,8
K90	accident vasculaire cérébral	2,2	1,1
K94	phlébite/thrombophlébite	1,6	
K99	autre mal. cardio-vasc.	1,1	1,1
L03	s/p lombes sans irradiation		1,1
L15	s/p genou	0,5	
L72	fracture radius/cubitus		1,1
L77	entorse de la cheville	1,1	1,1
L79	entorse autre articulation	0,5	
L96	lésion aiguë ménisque/genou	0,5	
N79	commotion cérébrale	0,5	2,2

Les décès

L'âge du décès



Causes, par chapitre CISP



Causes de décès chez la femme

K90	accident vasculaire cérébral	21,3
K75	infarctus myocardique aigu	10,6
U75	cancer rein	8,5
A82	effet tardif d'un traumatisme	4,3
D97	cirrhose/autre maladie du foie	4,3
K93	embolie pulmonaire	4,3
P77	suicide	4,3
R81	pneumonie	4,3
R84	cancer bronches/poumon	4,3
R95	emphysème/BPCO/MPCO	4,3

Causes de décès chez l'homme

K77	décompensation cardiaque	17,4
K75	infarctus myocardique aigu	10,9
R95	emphysème/BPCO/MPCO	10,9
R84	cancer bronches/poumon	8,7
A80	accident/traumatisme NP	6,5
K90	accident vasculaire cérébral	6,5
Y77	cancer prostate	6,5
A96	mort	4,3
U99	autres maladies du syst urinaire	4,3
A82	effet tardif d'un traumatisme	2,2

Causes de décès, par tranches d 'âge

De 0 à 40 ans

00 - 10	1	A82	effet tardif d'un traumatisme		
11 - 20					
21 - 30				1	R96 asthme
31 - 40	1	N75	tumeur bénigne neurologique	1	A80 accident de la route

De 41 à 60 ans

41 - 50	1	P77	suicide	2	A80	accident (route, assassinat)
				2	R95	emphysème/BPCO/MPCO
				1	A96	mort subite
				1	N74	cancer neurologique
51 - 60	1	K90	accident vasculaire cérébral	2	K75	infarctus myocardique aigu

De 61 à 70 ans

61 - 70	2	R84	cancer bronches/poumon	2	K75	infarctus myocardique aigu
	1	B74	autre cancer du sang	1	D76	cancer pancréas
	1	D97	autre cancer digestif NCA	1	K90	accident vasculaire cérébral
	1	K75	infarctus myocardique aigu	1	R81	pneumonie
	1	K77	décompensation cardiaque	1	R84	cancer bronches/poumon
	1	K90	accident vasculaire cérébral	1	U75	cancer rein
	1	K93	embolie pulmonaire	1	U76	cancer vessie
	1	P77	suicide			
	1	R95	emphysème/BPCO/MPCO			
	1	U75	cancer rein			
	1	X76	cancer sein			

De 71 à 80 ans

71 - 80	2	K90	accident vasculaire cérébral	3	R95	emphysème/BPCO/MPCO
	1	D76	cancer pancréas	3	R84	cancer bronches/poumon
	1	D77	autre cancer digestif NCA	3	Y77	cancer prostate
	1	D86	autre ulcère peptique	1	A96	mort subite
	1	K75	infarctus myocardique aigu	1	B74	autre cancer du sang
	1	K93	embolie pulmonaire	1	D99	autre mal. du syst. digestif
	1	R81	pneumonie	1	K75	infarctus myocardique aigu
	1	R95	emphysème/BPCO/MPCO	1	K90	accident vasculaire cérébral
	1	R96	asthme			
	1	S77	cancer de la peau			

A partir de 81ans

81 - 90	4	K90	accident vasculaire cérébral	4	K77	décompensation cardiaque
	1	A85	effet sec. subst. médicinale de	1	A82	effet tardif d'un traumatisme
	1	B73	leucémie	1	P70	démence sénile/Alzheimer
	1	D97	cirrhose/autre maladie du foie	1	R95	emphysème/BPCO/MPCO
	1	K75	infarctus myocardique aigu			
	1	P70	démence sénile/Alzheimer			
	1	R81	pneumonie			
	1	U75	cancer rein			
91 - 100	3	K90	accident vasculaire cérébral			
	1	A82	effet tardif d'un traumatisme			
	1	U75	cancer rein			

